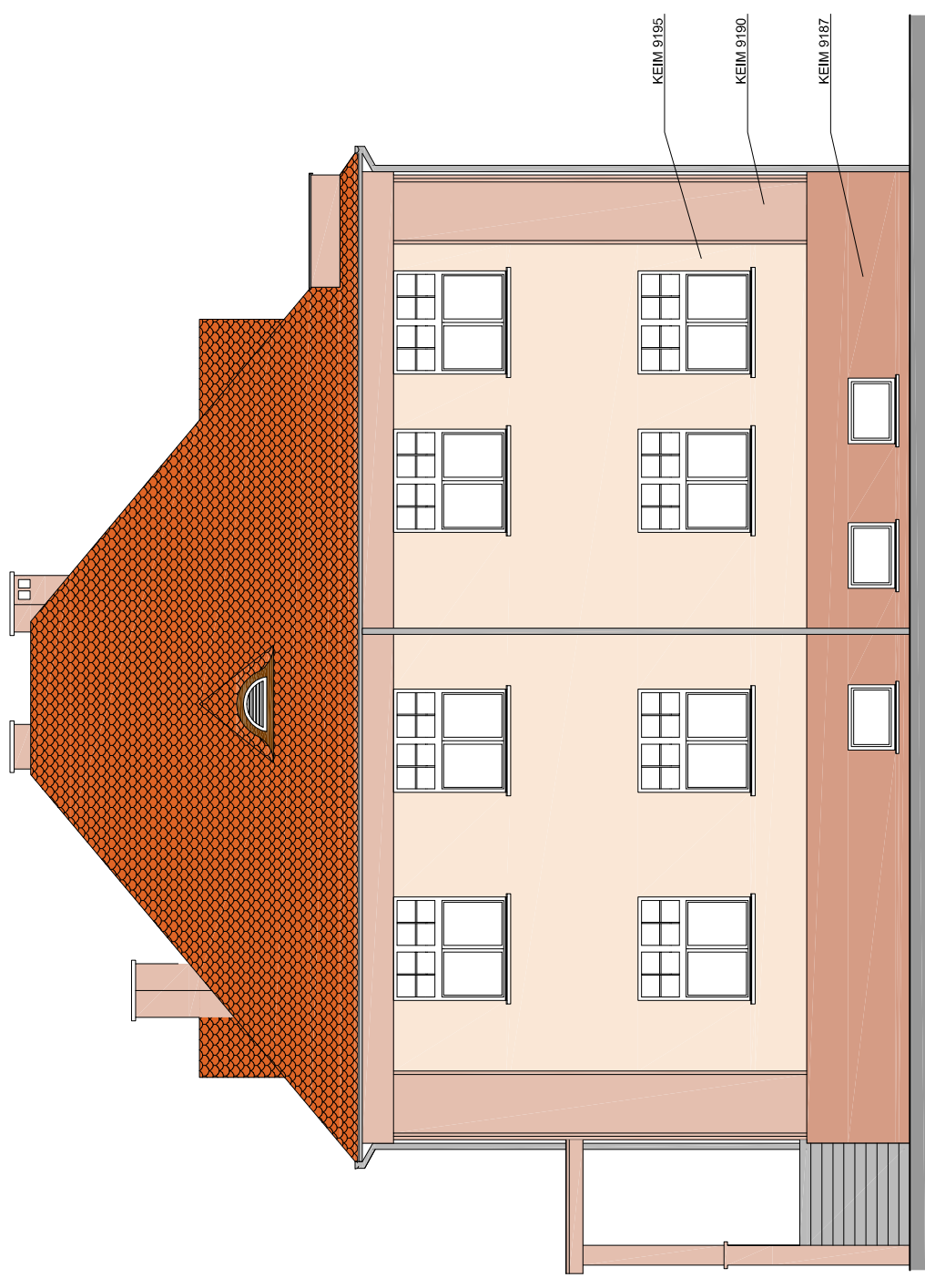



**ELEWACJA WSCHODNIA,
SKALA 1:100**



**ELEWACJA PÓŁNOCNA,
SKALA 1:100**

 <p>Biurow Usług Inwestycyjnych PROJEKT 85-088 Bydgoszcz ul. C. Skłodowskiej 66/61 tel./fax. (052) 341-38-43</p>	
Inwestor:	WOJEWÓDZKA STACJA POGOTOWIA RATUNKOWEGO W BYDGOSZCZY ul. PRODUKCYJNA 13 85-790 BYDGOSZCZ
Temat:	BUDYNEK ADMINISTRACYJNY POGOTOWIA RATUNKOWEGO, - ul. Markwata 7 w Bydgoszczy
Faza:	P.B-W.
Rysunek:	ELEWACJE
Skala:	1:100
Data:	20.10.2010
Nr rysunku:	7
Projektował:	mgr inż. arch. Ludmila Magdańska upr. nr WBPP-NB-7210/159/82
Opracował:	inż. arch. Julia Lipska
Sprawił:	mgr inż. arch. Małgorzata Schmidt upr. nr GP-KZ-7342/126/92